

Die dreidimensionale Nilolaus-Bastelpuppe mit Tannenbaum



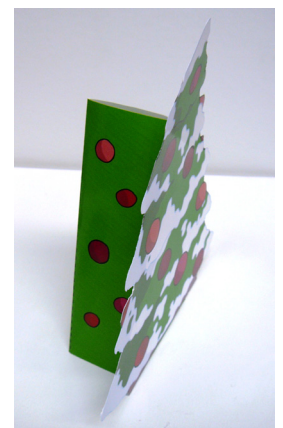
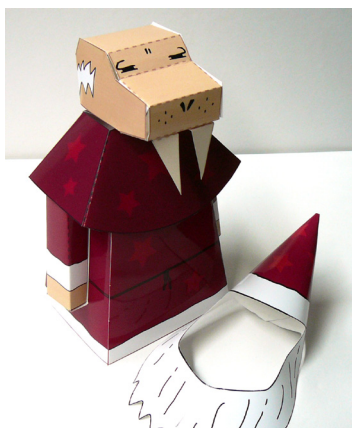
Du brauchst:

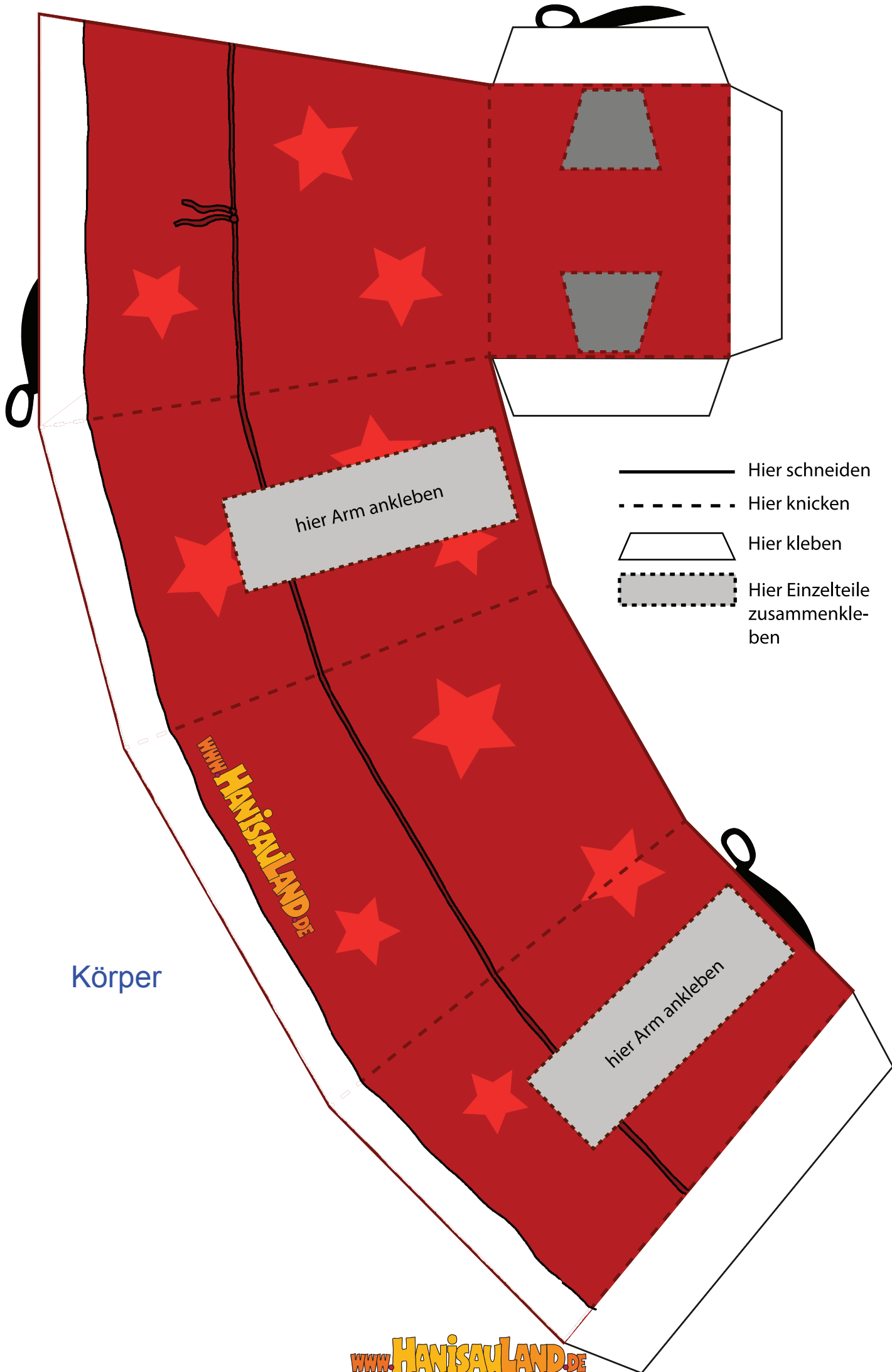
Schere, Klebstoff (besser Flüssigkleber als Klebestift), etwas stärkeres Papier zum Ausdrucken

So wird´s gemacht:

Wenn Du alles ausgedruckt hast, schau Dir zuerst einmal die einzelnen Teile der Bastelpuppe an. Der Nilolaus besteht aus einem Körper, an dem die beiden Arme befestigt werden, darauf sitzt der Oberkörper, dann der Kopf mit den zwei Walrosszähnen und die Mütze mit dem Bart.

1. Schneide zuerst den Körper aus, knicke ihn an den gestrichelten Linien und klebe ihn dann an den Laschen zusammen.
 2. Jetzt kommen die Arme dran. Schneide beide Teile aus und klebe sie zusammen. Die Arme werden links und rechts an den entsprechend bezeichneten Stellen des Körpers befestigt.
 3. Nun nimmst Du Dir den Oberkörper vor. Er wird ebenfalls ausgeschnitten, gefaltet und zusammengeklebt.
 4. Als nächstes folgen Kopf und Zähne. Und – Du ahnst es schon – sie werden ausgeschnitten, gefaltet und geklebt. Die 2 Walrosszähne kommen auf die mit „Zahn“ markierten Stellen. Der fertige Kopf wird nun auf dem Oberkörper bzw. den Schultern befestigt.
 5. Trage auf die markierten Flächen der Arme mit der Beschriftung „hier Oberkörper ankleben“ ein bisschen Kleber auf. Setze nun den fertigen Oberkörper auf den Körper und befestige ihn an den Armen.
 6. Jetzt wartet nur noch die Weihnachtsmütze und der Bart auf Dich. Schneide das Teil aus und rolle den Hut von einer Seite leicht auf wie bei einer Tüte. Dann klebst Du die Lasche von der anderen Seite fest. Nun kannst Du dem Schweiger den fertigen Hut mit Bart aufsetzen.
 7. Damit der Nilolaus nicht so allein in Deinem Regal steht, bekommt er noch einen festlich geschmückten Baum zur Seite gestellt. Beide Teile werden ausgeschnitten und das Baummotiv dann auf den fertig zusammengeklebten dreieckigen Baumkörper aufgeklebt.
- Glückwunsch - Du hast es geschafft!





hier Arm ankleben

Körper

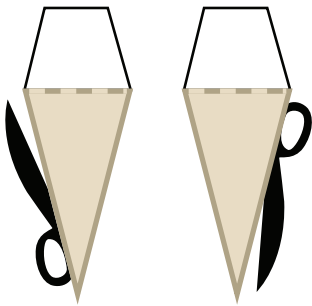
www.HANISAU LAND.DE

hier Arm ankleben

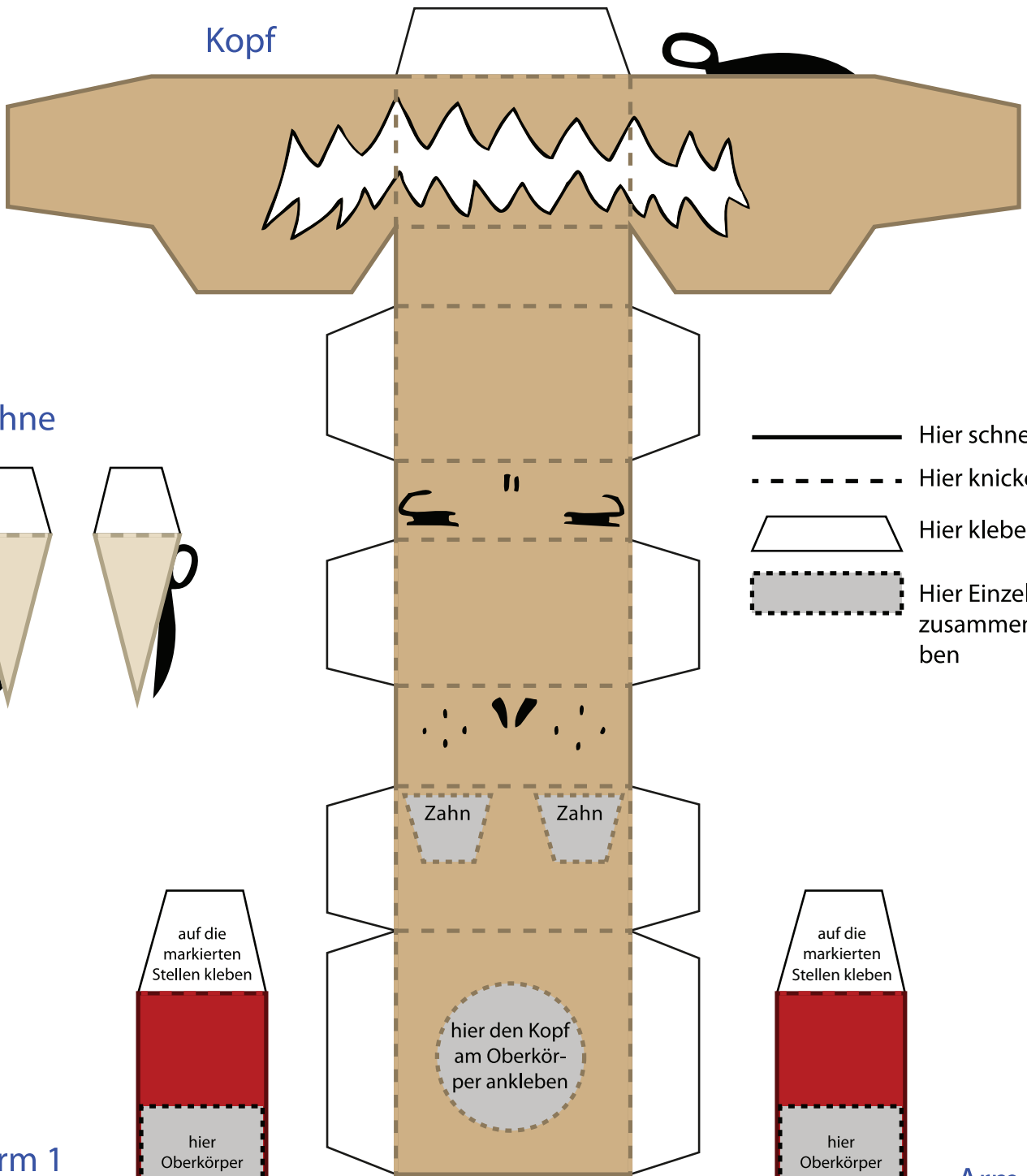
- Hier schneiden
- - - Hier knicken
- ▭ Hier kleben
- ▭ Hier Einzelteile zusammenkleben

Kopf

Zähne



- Hier schneiden
- Hier knicken
- Hier kleben
- Hier Einzelteile zusammenkleben



Zahn

Zahn

hier den Kopf am Oberkörper ankleben

auf die markierten Stellen kleben

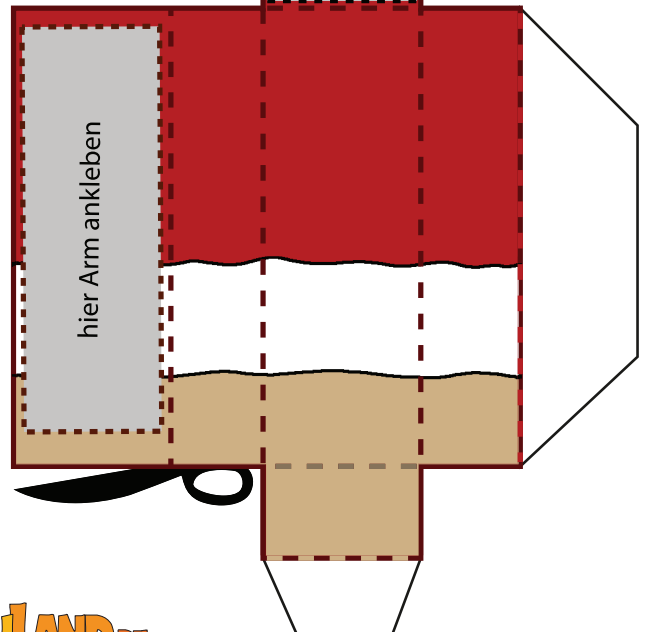
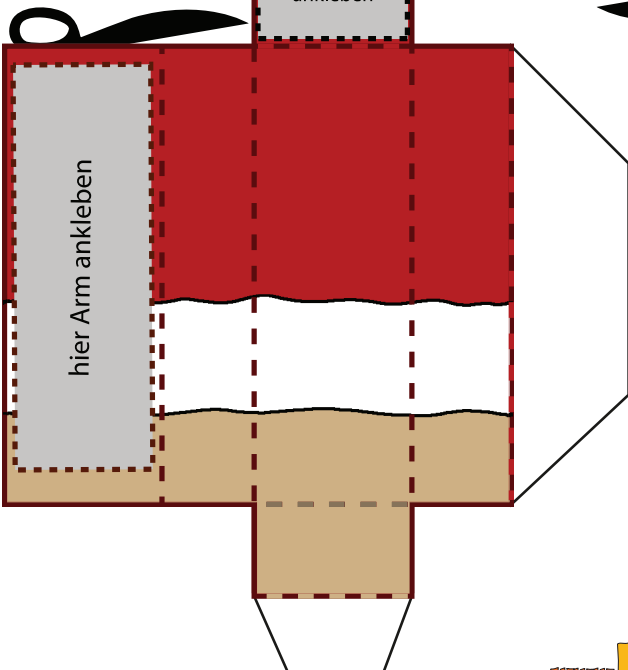
auf die markierten Stellen kleben

hier Oberkörper ankleben

hier Oberkörper ankleben

Arm 1

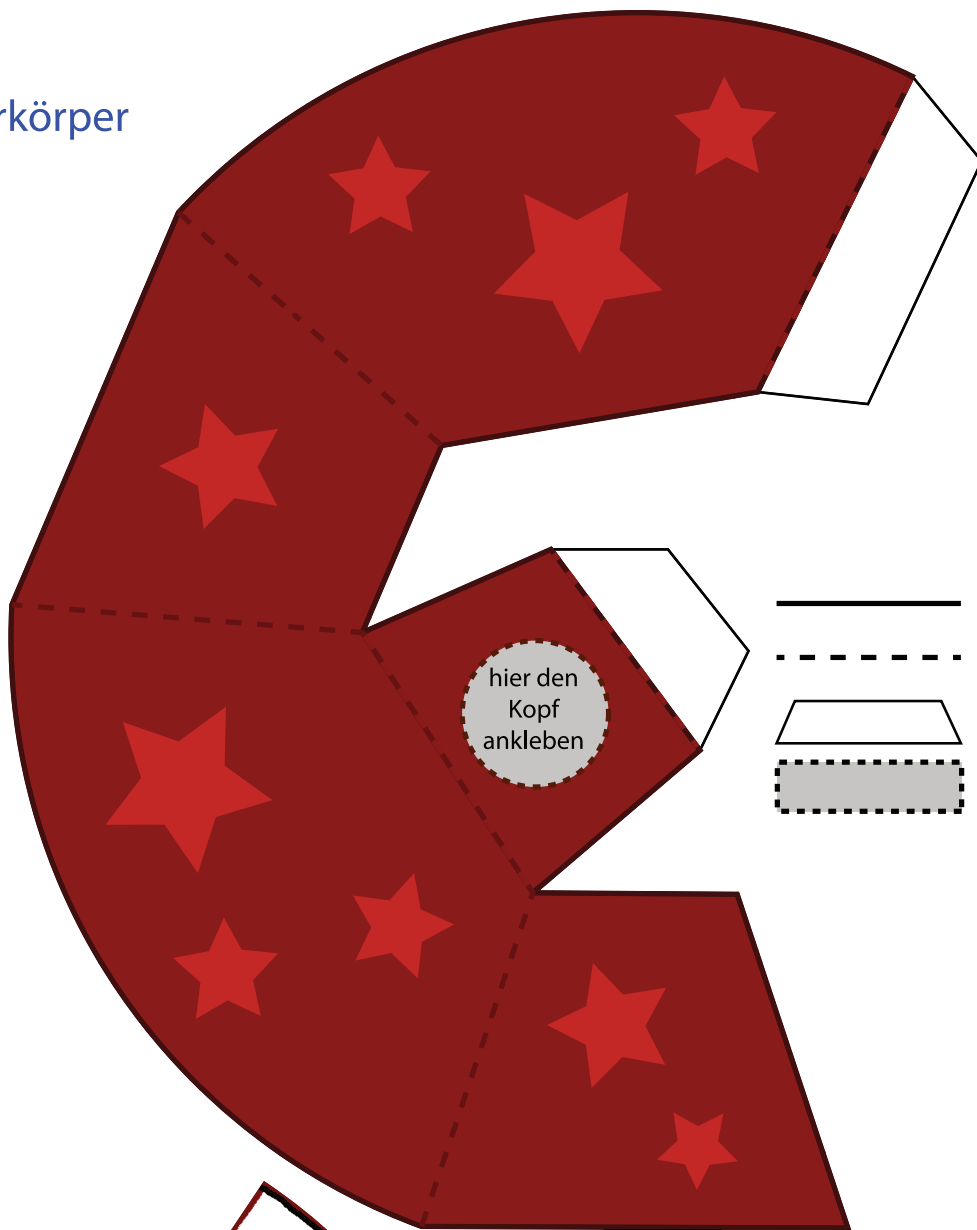
Arm 2

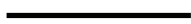

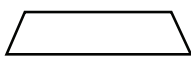



hier Arm ankleben

hier Arm ankleben

Oberkörper



-  Hier schneiden
-  Hier knicken
-  Hier kleben
-  Hier Einzelteile zusammenkleben

Mütze



- - - - - Hier knicken
- ▭ Hier kleben
- ⋯⋯⋯ Hier Einzelteile zusammenkleben

